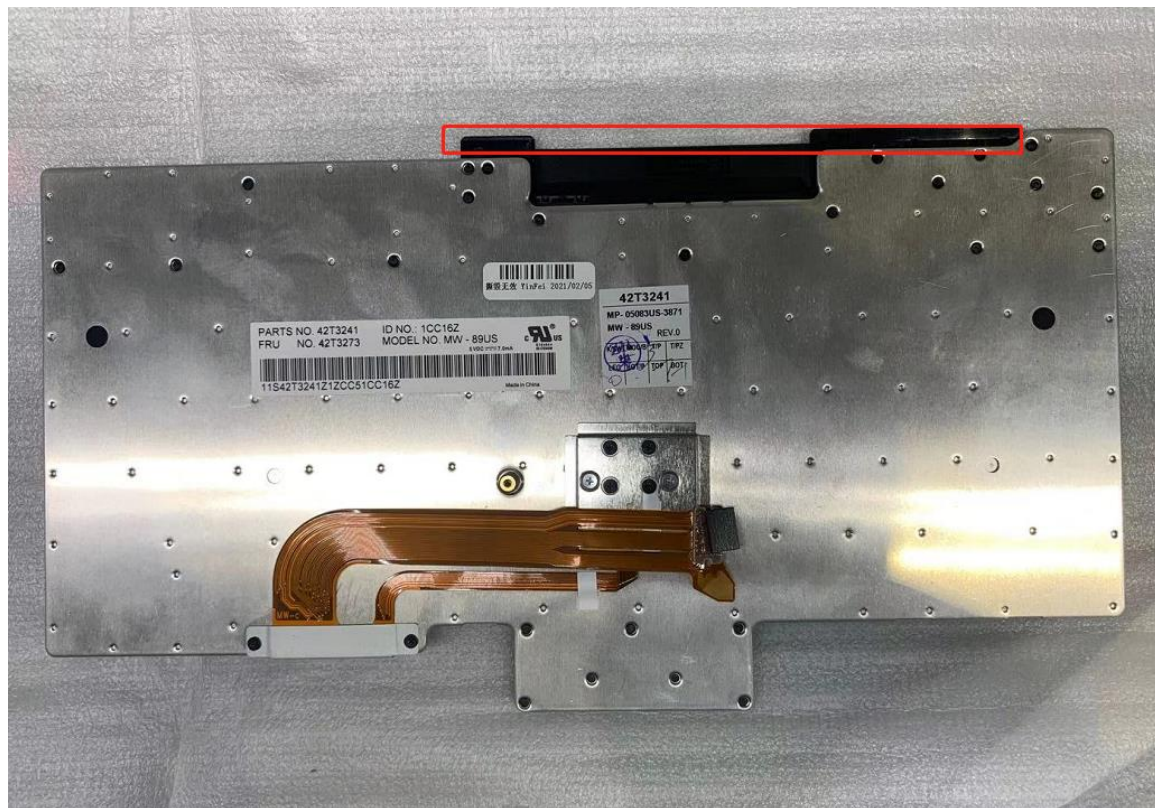


T60 W500 等键盘安装教程

用尖嘴钳剪线钳剪掉键盘上侧多余塑料



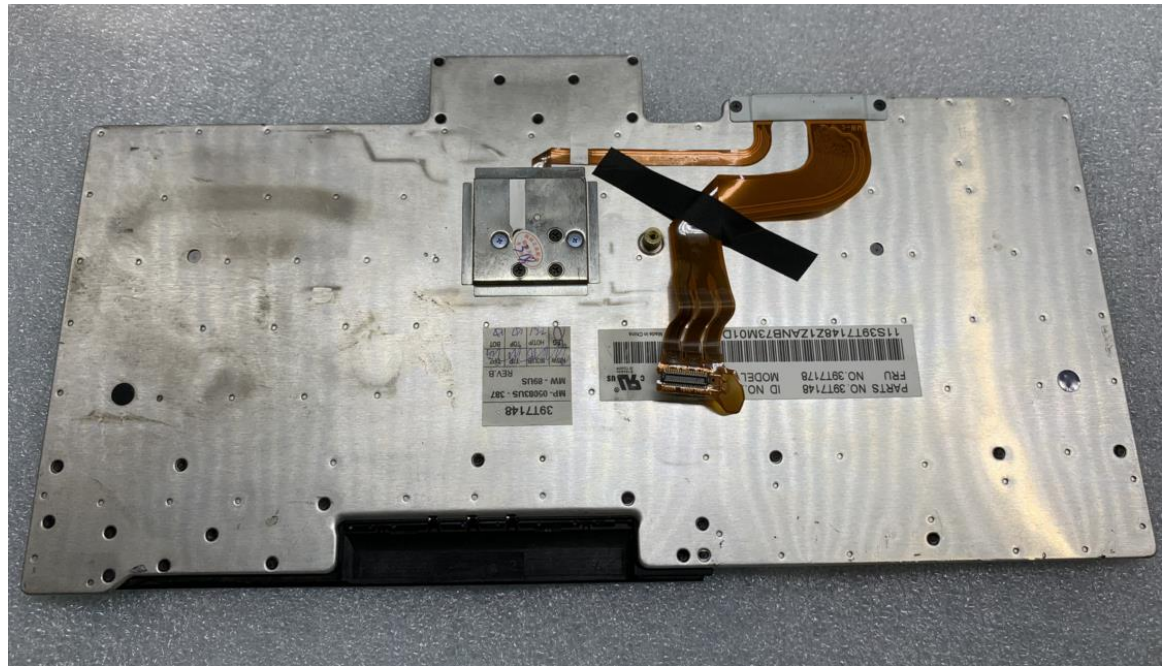
处理好后的效果见下图



键盘下侧一排按键最好去掉，手巧的可以不去



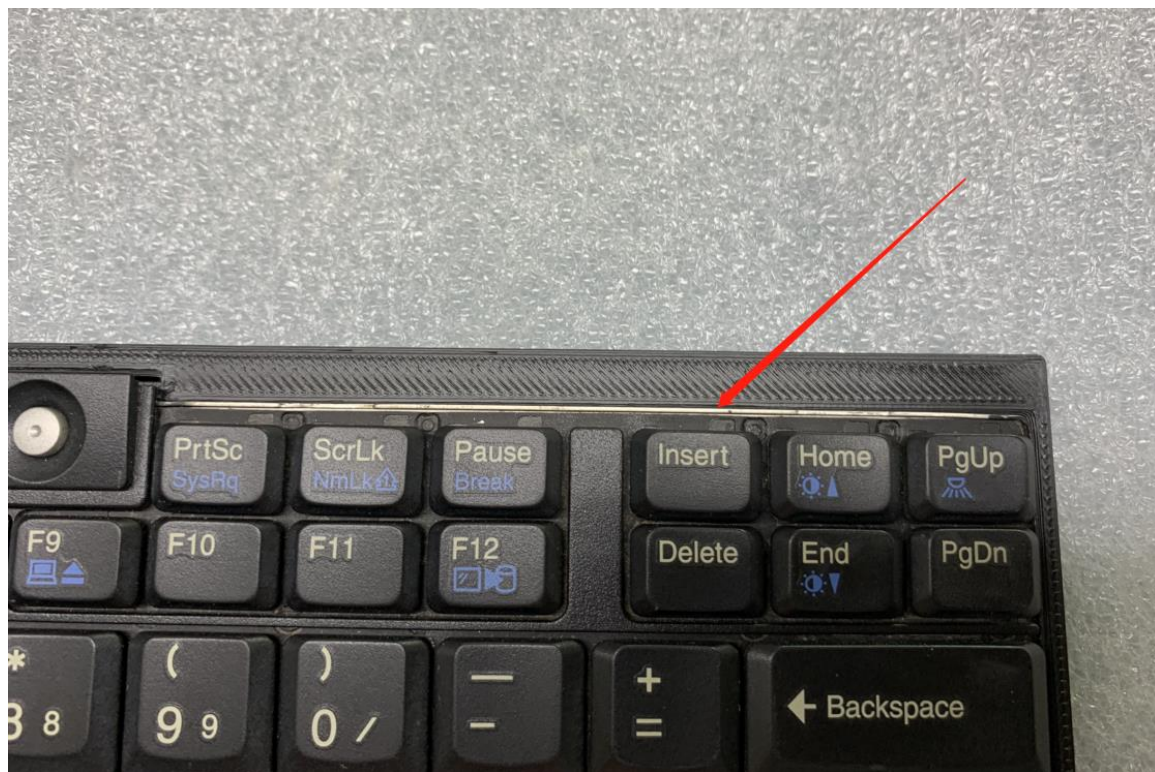
排线这样折一下，用胶帶固定



排线插到键盘主板上，即可将键盘下侧插入外壳内，见下图
尽量插入到底
外壳上有双面胶的可以撕开双面胶，这个可以固定键盘



敲击到下图程度，键盘上册可以按下去



键盘按下后，将 typec 接口那面对着桌子敲击让键盘上侧移入外壳槽中

最后安装键盘背面的螺丝固定（键盘位置正确时，螺丝孔是正对的）

双模键盘和单有线键盘安装方式基本相同。